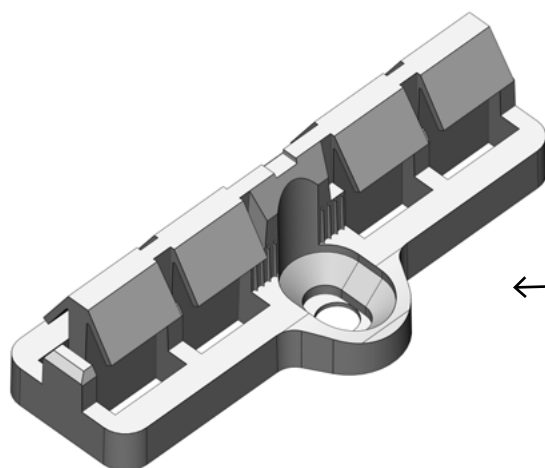
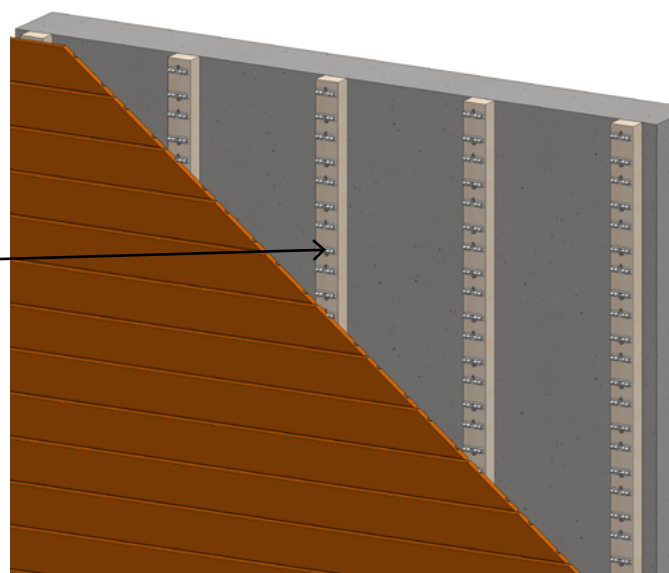


CLIP SOLO

Utilisation : Permet la fixation des lames de terrasse ou de bardage



CLIP SOLO



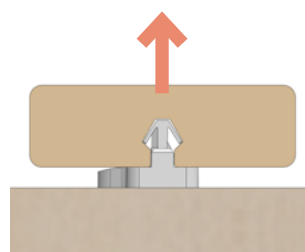
CARACTÉRISTIQUES TECHNIQUES

Matière	Polyoxyméthylène
Densité (kg/m ³)	1410
Couleur	Noir
Limite élastique (MPa)	64
Température de fusion (C°)	190-220
Module d'élasticité (MPa)	2850
Coefficient de dilatation linéaire (10 ⁻⁶ /K)	110
Poids (g)	7,93

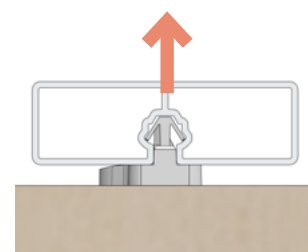
Réf	Désignation	Conditionnement
1703	Clip Solo	900 pcs/carton

PERFORMANCE MÉCANIQUE

Avec lame Thermopin 20x65 mm	
Résistance Moyenne à la rupture (N)	661
Avec lame aluminium	
Résistance Moyenne à la rupture (N)	1120



La lame Thermopin casse
à environ 661 N



Le clip solo casse
à environ 1120 N

