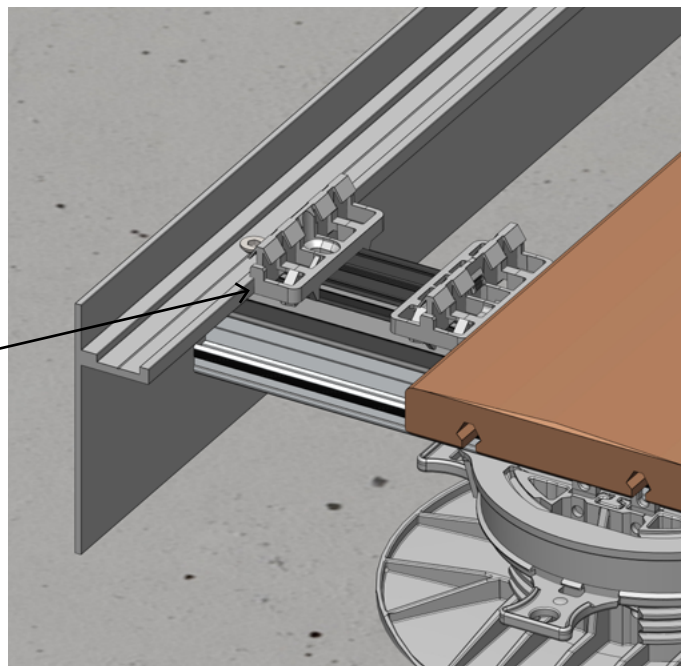
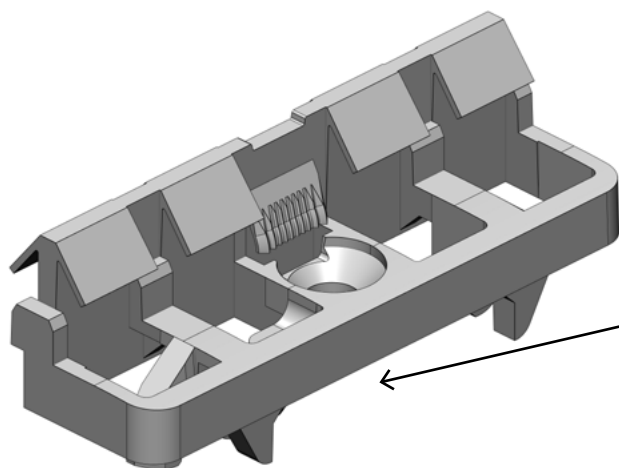


DEMI-CLIP

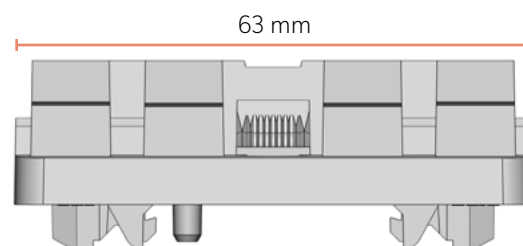
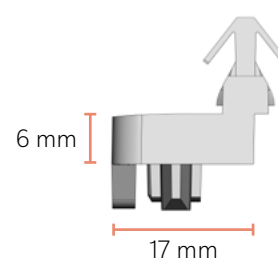
Utilisation : Permet la fixation des lames de terrasse ou de bardage



DEMI-CLIP

CARACTÉRISTIQUES TECHNIQUES

Matière	Polyoxyméthylène	
Densité (kg/m ³)	1410	
Couleur	Noir	
Limite élastique (MPa)	64	
Température de fusion (C°)	190-220	
Module d'élasticité (MPa)	2850	
Coefficient de dilatation linéaire (10 ⁻⁶ /K)	110	
Poids (g)	7,93	
Réf	Désignation	Conditionnement
1485	Demi-clip	50 pcs/sachet

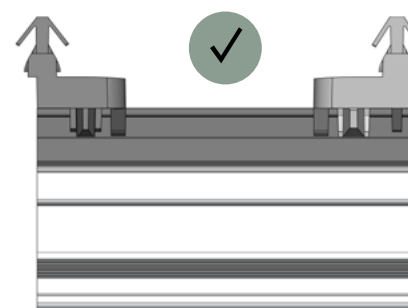
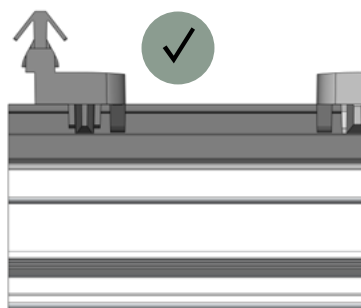
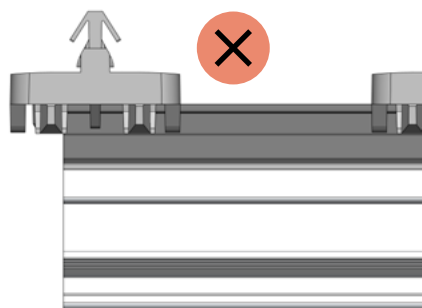


UTILISATION D'UN DEMI-CLIP

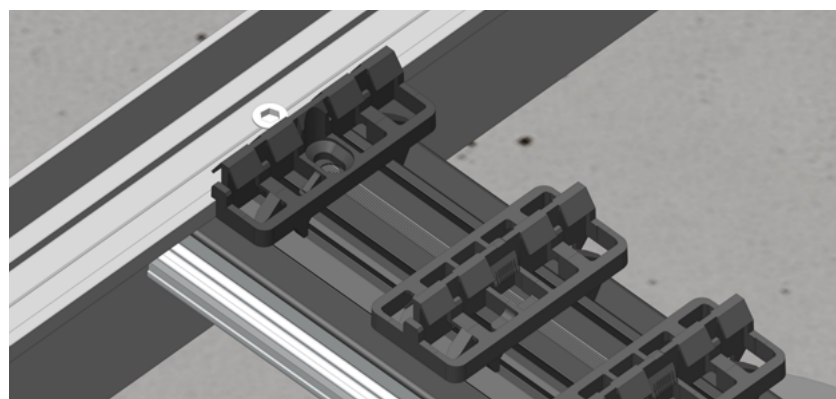
Le demi-clip intervient dans les cas où il est impossible d'utiliser un clip entier.

En partie terrasse, différents cas peuvent être observés :

1. Cas d'un rail recoupé : Le clip ne peut plus reposer entièrement sur le rail.
Le demi-clip peut s'utiliser à condition qu'il repose entièrement sur le rail.



2. Finition latérale avec bandeau aluminium.



La mise en place d'une finition latérale avec bandeau aluminium peut nécessiter le remplacement du clip en bout de rail afin d'éviter toutes collisions entre le clip et le bandeau aluminium.

