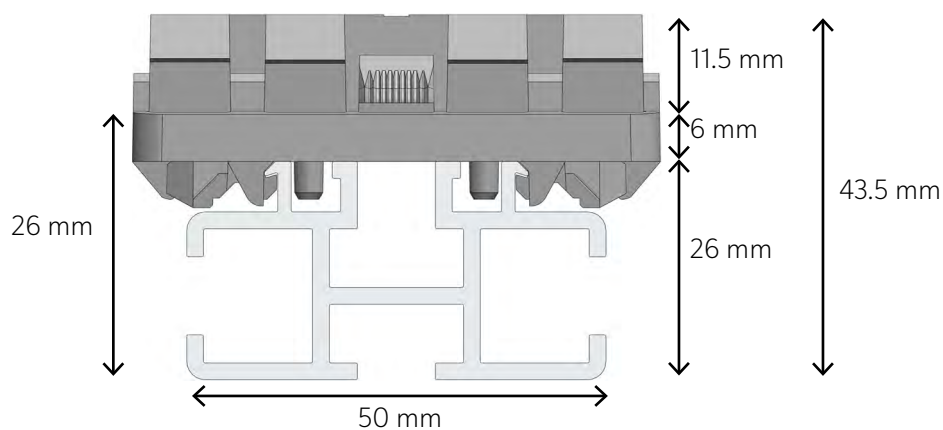
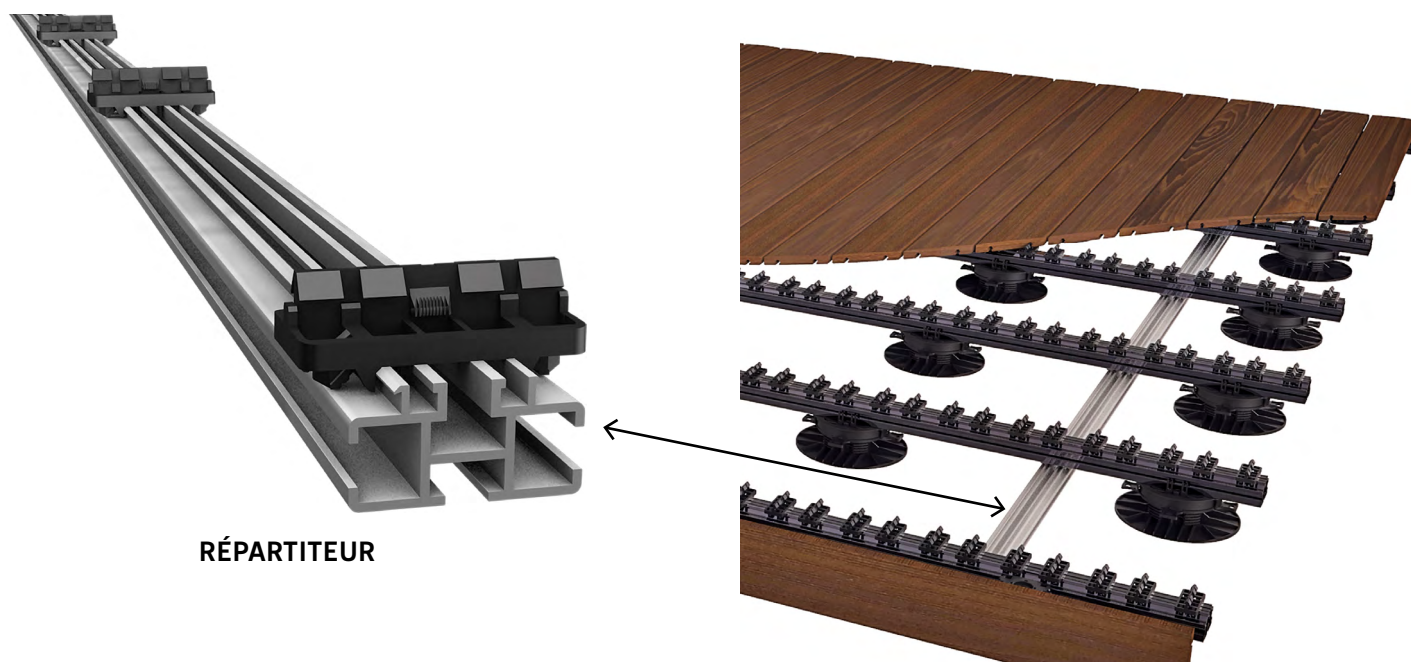


## RÉPARTITEUR

Utilisation : Aide au positionnement des entraxes rails pour la terrasse



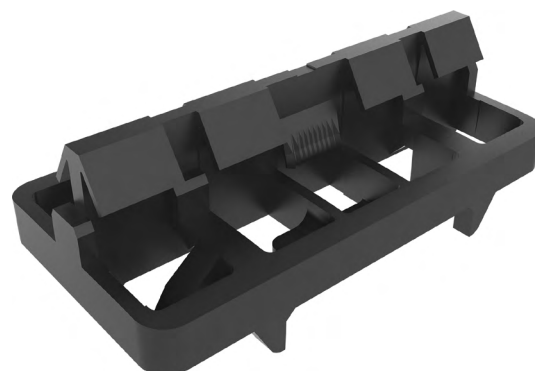
## RAIL ALUMINIUM

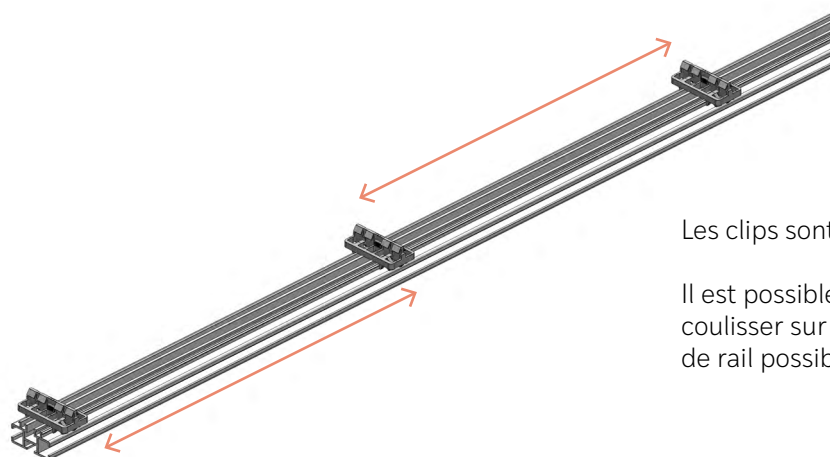
<b>Matière</b>	Aluminium EN AW-6060
<b>Masse au mètre du rail sans clip</b>	0,922 kg
<b>Couleur</b>	Brut
<b>Traitement Thermique</b>	T6
<b>Résistance de rupture (MPa)</b>	190
<b>Limite élastique (MPa)</b>	150
<b>Allongement minimum (%)</b>	6
<b>Module d'élasticité (MPa)</b>	70000
<b>Coefficient de dilatation linéaire (10<sup>-6</sup>/K)</b>	24
<b>Température de fusion °C</b>	585-655
<b>Coefficient de transmission thermique (W/mK)</b>	160



## CLIP GRAD

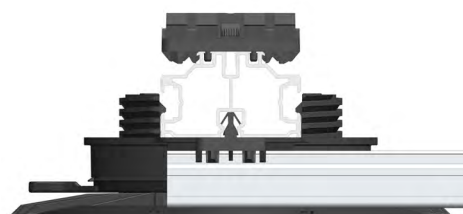
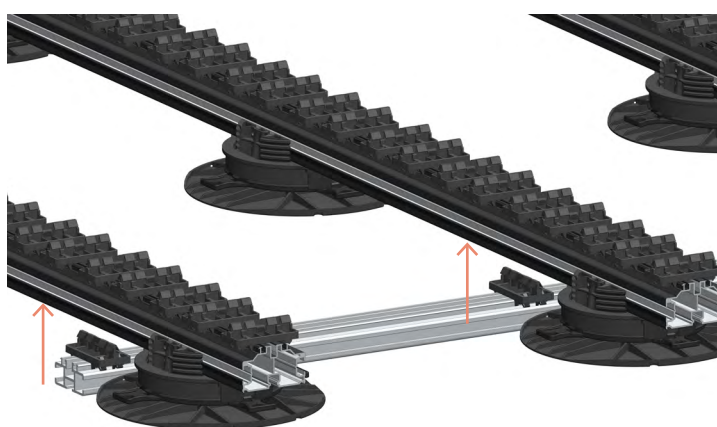
<b>Matière</b>	Polyoxyméthylène
<b>Densité (kg/m³)</b>	1410
<b>Couleur</b>	Noir
<b>Limite élastique σ (MPa)</b>	64
<b>Température de fusion (C°)</b>	190-220
<b>Module d'élasticité (MPa)</b>	2850
<b>Coefficient de dilatation linéaire (10<sup>-6</sup>/K)</b>	110



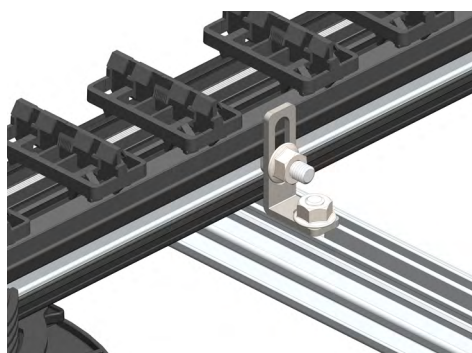


Les clips sont déjà prémontés sur les répartiteurs.

Il est possible d'ajouter des clips démontables et/ou de les faire coulisser sur le répartiteur afin de s'adapter à tous les entraxes de rail possibles.



Les répartiteurs se fixent sous les rails à l'aide des clips prémontés.



Ajout du kit équerre ref.1503 pour les rails PR39/56 à chaque extrémité du répartiteur.



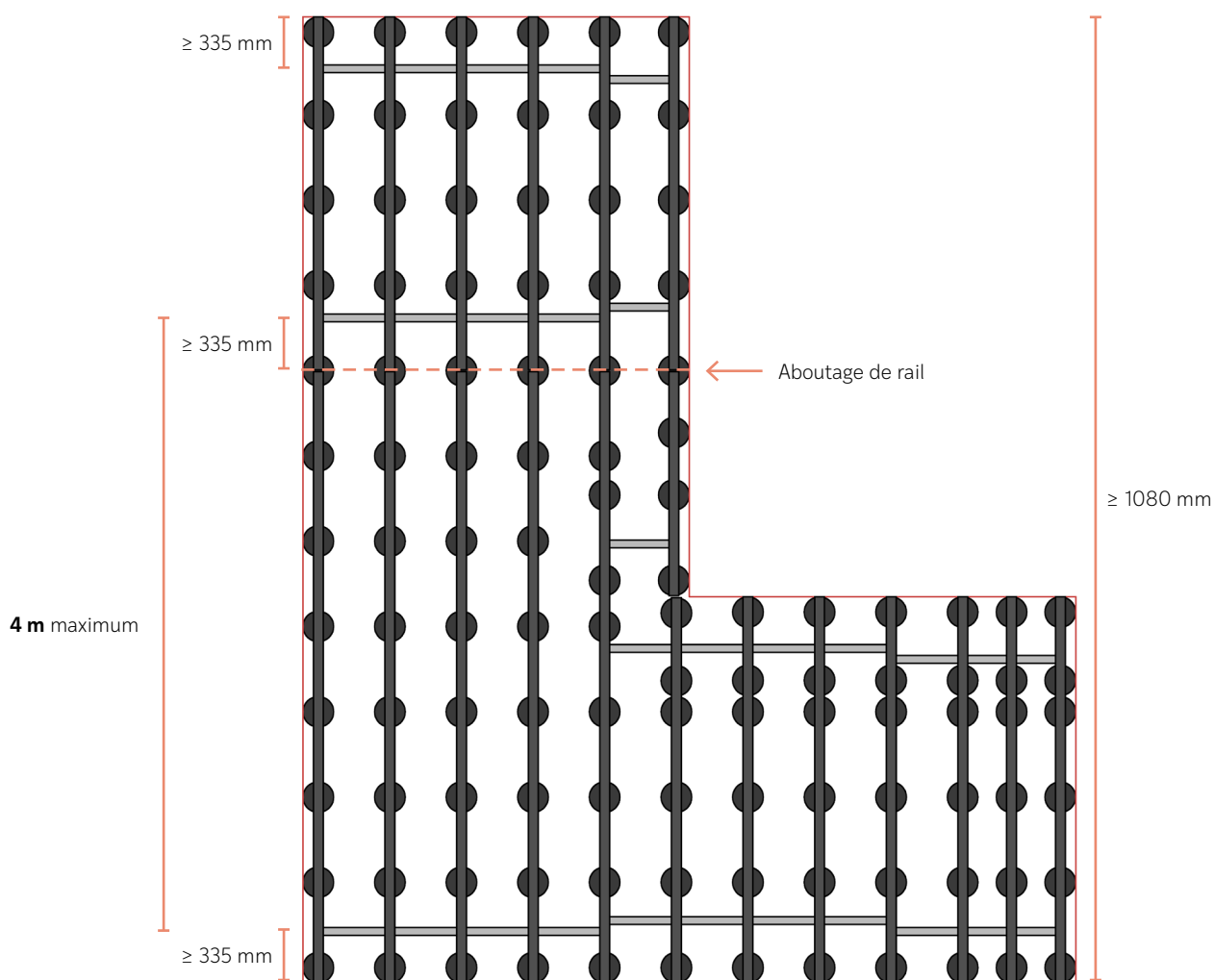
### Configurations des différents répartiteurs

RÉFÉRENCE	DESCRIPTION	UTILISATION
1522	Répartiteur de rails avec 5 clips entraxe 500 mm lg 2058 mm	Essences bois avec entraxes conseillés de 500 mm
1815	Répartiteur de rails avec 5 clips entraxe 463 mm lg 1910 mm	MOSO X-Treme et MOSO N-Durance avec entraxes conseillés de 463 mm
1974	Répartiteur de rails avec 6 clips entraxe 400 mm lg 2058 mm	Composites/Dex avec entraxes conseillés de 400 mm
1524	Répartiteur de rails pour Stone rail avec 7 clips entraxe 598 mm lg 3650 mm	Système Stone rail pour la pose de carreaux céramiques rectifiés

## POSITION ET NOMBRE DE RÉPARTITEUR POUR UN REVÊTEMENT AU POURTOUR ORTHOGONAL :

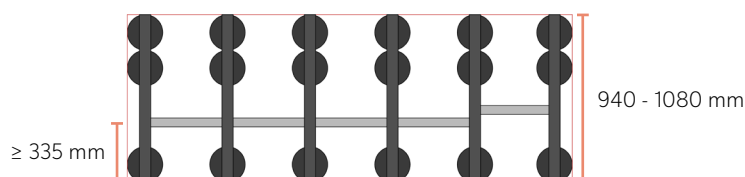
### Si la longueur d'un ou plusieurs rails aboutés est supérieure ou égale à 1080 mm

- Il y aura 2 lignes de répartiteur au minimum
- La distance entre le bord du rail et l'axe du répartiteur est de 335 mm minimum
- Ajout d'un répartiteur en bout de rail si celui-ci n'est pas abouté
- L'entraxe des répartiteurs ne doit pas dépasser 4 m



### Si la longueur d'un rail est comprise entre 940 et 1080 mm

- Il y aura 1 ligne de répartiteur
- La distance entre le bord du rail et l'axe du répartiteur est de 335 mm minimum



### Si la longueur d'un rail est inférieure à 940 mm

- Il y aura pas de ligne de répartiteur

