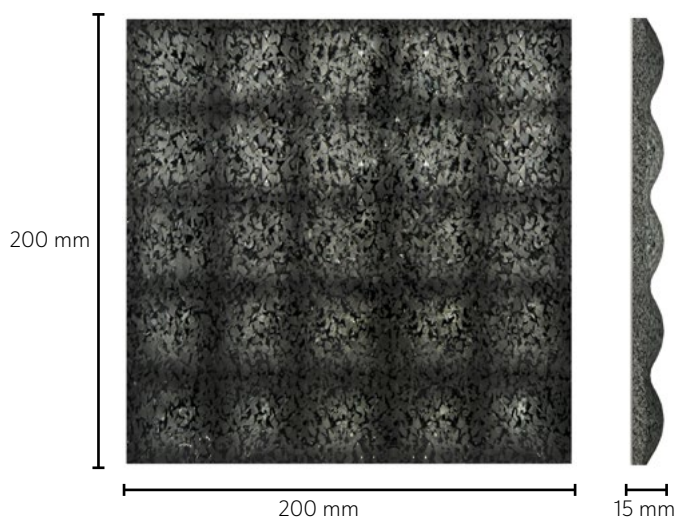
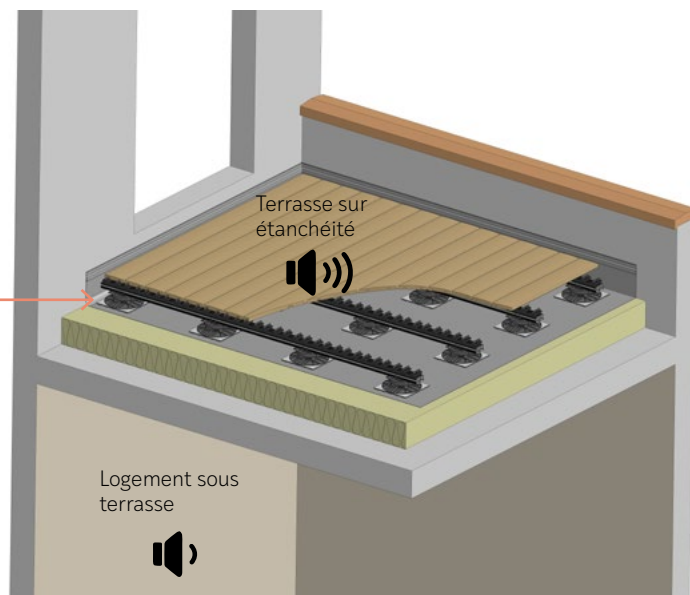


PAD PHONIQUE - REGUPOL® SOUND AND DRAIN 22

Utilisation : fonction d'isolation des bruits d'impact sur des terrasses et des balcons,
fonction de drainage des eaux de pluie et de protection de l'étanchéité.

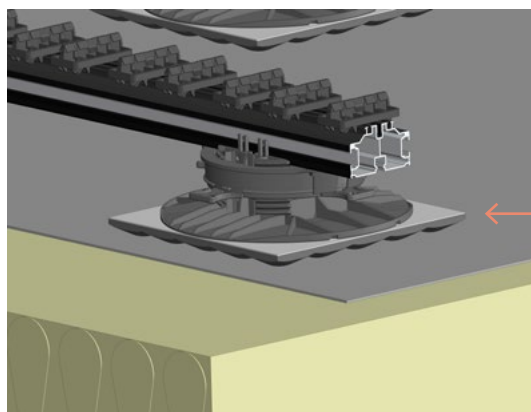


PAD PHONIQUE REGUPOL®

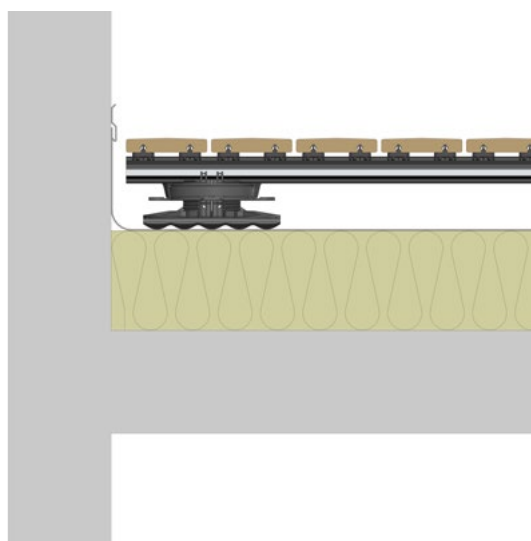
Matière	Face inférieure profilée	Fibres de caoutchouc liées avec du polyuréthane
	Face supérieure non-profilée	Géotextile (160 g, GRK 4)
Poids	0,26 kg	
Dimensions	200 x 200 x 15 mm	
Couleur	Noir	
Tolérances	(+/-) 2 mm	

Référence	Désignation	Conditionnement
3139	Pad phonique 200x200, ép.15mm	20

CAS D'UTILISATION



Les pads Regupol®
sont à placer sous les
plots Top Lift®



← Terrasse Grad

← Liner

← Isolant Dur

← Dalle béton

PERFORMANCES ACOUSTIQUES

CARACTÉRISTIQUES ACOUSTIQUES	NORME	RÉSULTAT	COMMENTAIRE
Lames en bois de 26 mm sur rails porteurs, posés librement sur des plots réglables en hauteur, Pad REGUPOL® sound and drain 22, plafond en béton de 140 mm	DIN EN ISO 10140-3 DIN EN ISO 717-2	ΔL_w 28 dB	Contrôlé par Müller-BBM Rapport M133001/02
Dalles en céramique de 20 mm, posées librement sur des profilés porteurs en aluminium et sur des plots réglables en hauteur, Pad REGUPOL® sound and drain 22, plafond en béton de 140 mm	DIN EN ISO 10140-3 DIN EN ISO 717-2	$\Delta L_w \geq 35$ dB	Contrôlé par Müller-BBM Rapport M133001/06

CARACTÉRISTIQUES	NORME	RÉSULTAT
Pression maxi exercée par les usagers		50 kN/m ²
Raideur dynamique moyenne	DIN EN 29052-1	$s't \leq 21$ MN/m ³
Compressibilité	DIN EN 12431	$c \leq 2$ mm
Contrainte de compression avec un écrasement de 10 %	DIN EN 826	$\sigma_{10} = 13$ kPa
RÉACTION AU FEU	NORME	RÉSULTAT
Classe de matériau de construction	DIN EN 13501-1	E

Domaines d'application : Terrasses, loggias, balcons, toits plats, arcades, toitures terrasses

Compatibilité : Compatible avec les joints à base de bitume et d'EPDM disponibles dans le commerce. Compatibilité avec les joints en PVC sous réserve de l'autorisation du fabricant de joints en PVC. Lors du choix de l'isolant thermique, veiller à ce que la résistance à la compression soit suffisante (≥ 300 kPa).

Certifications : Évaluation technique européenne ETA-18/0239