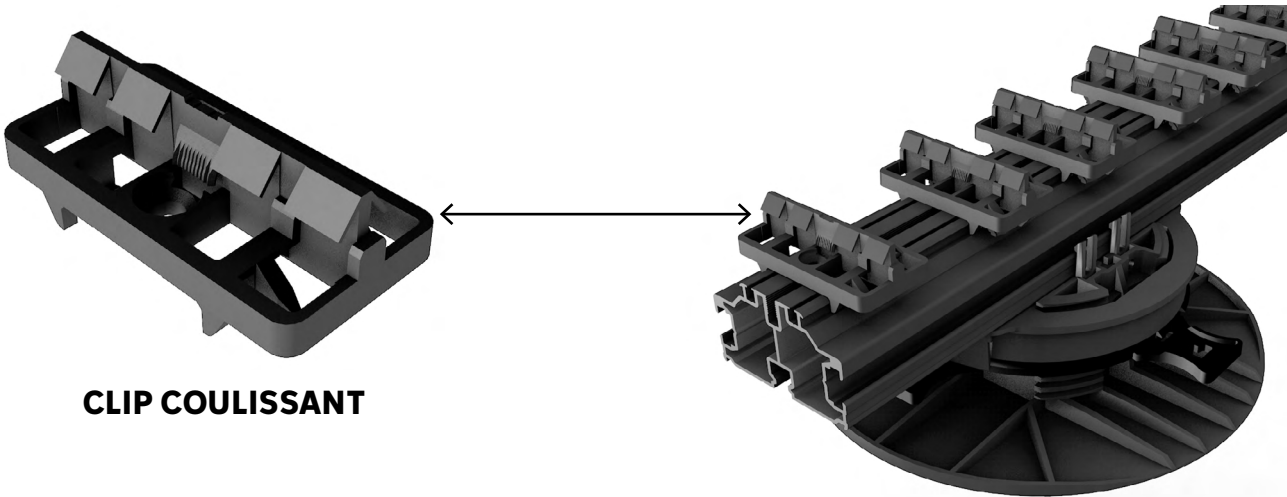


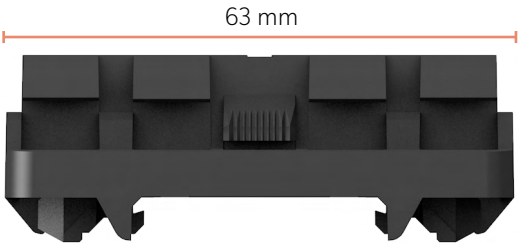
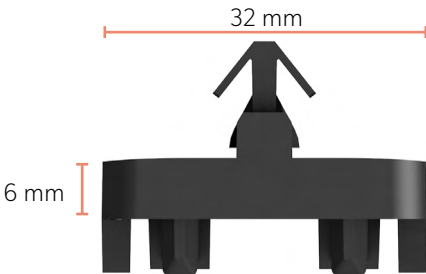
CLIP COULISSANT



Utilisation : Permet l’ajustement des lames



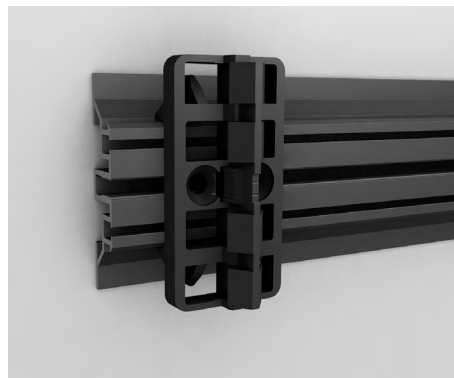
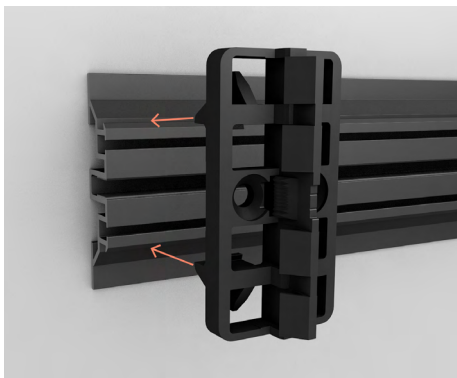
CARACTÉRISTIQUES TECHNIQUES

Matière	Polyoxyméthylène
Densité (kg/m³)	1410
Couleur	Noir
Limite élastique (MPa)	64
Température de fusion (C°)	190-220
Module d'élasticité (MPa)	2850
Coefficient de dilatation linéaire (10 <sup>-6</sup> /K)	110
Poids (g)	11.7

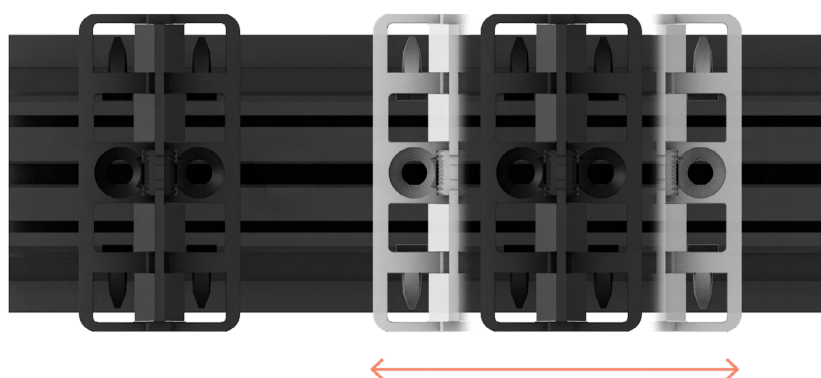
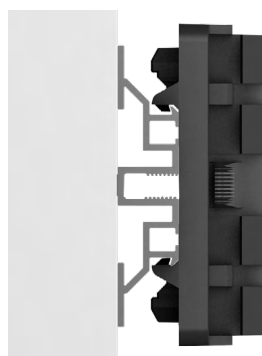
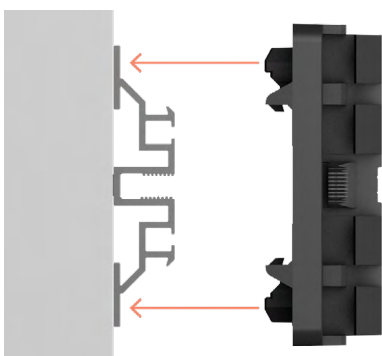


Visuel Article	Réf kit	Réf article	Quantité	Désignation	Matière
	3308	20388	50	Clip coulissant	Polyoxyméthylène
		72665	50	Vis TF Torx M5x12	Inox A2
	3362	20388	400	Clip coulissant	Polyoxyméthylène

## MISE EN PLACE DES CLIPS

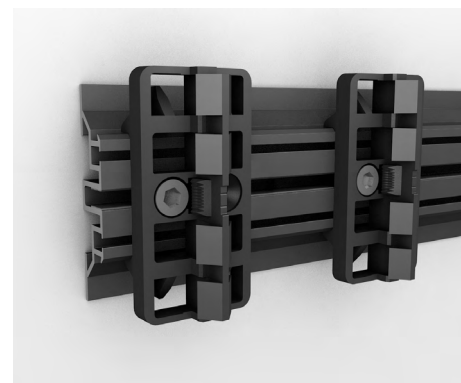
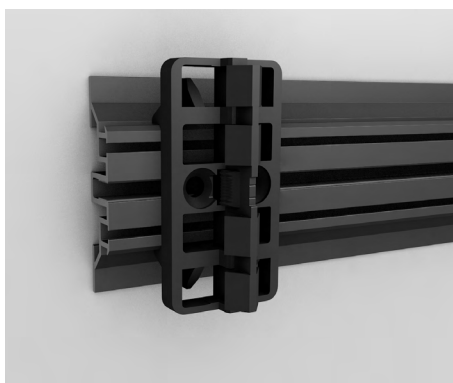
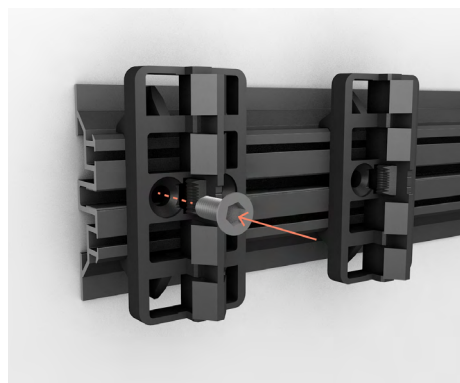


Mise en place des clips sur le rail



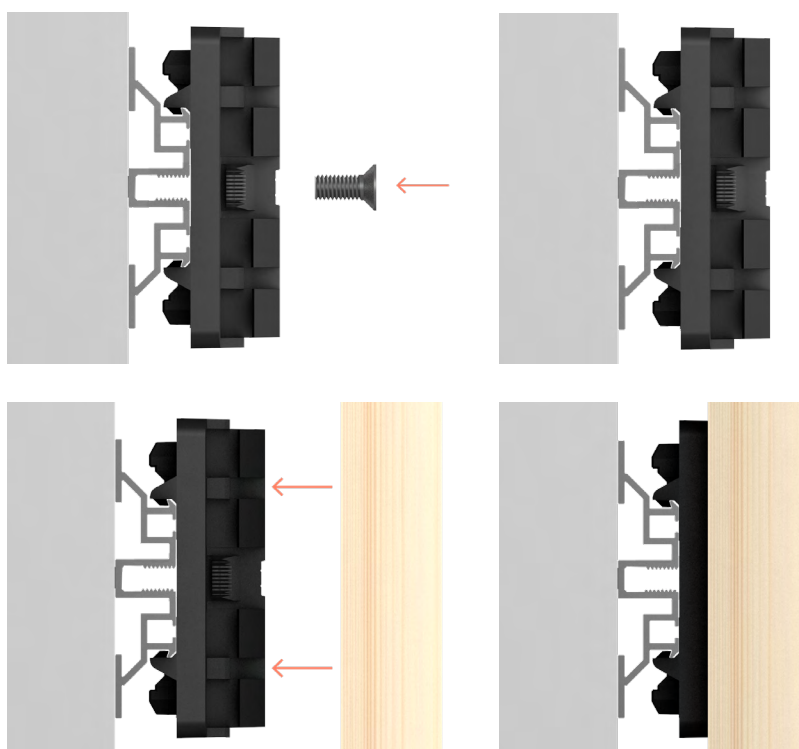
Les clips sont coulissants et peuvent être positionnés à la main

## FIXATION DES CLIPS



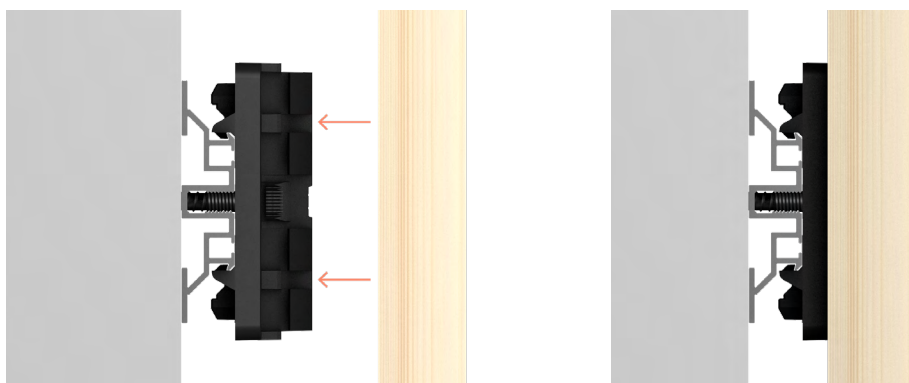
Une fois positionné, le clip peut être maintenu en place à l'aide d'une vis TF M5x12, qui se loge dans l'un des trous prévus à cet effet sur le clip, pour une fixation sur les rails avec rainure centrale taraudée (Flat Rail, PR).

Ou, dans le cas d'un Mini Rail, avec une vis adaptée pour pénétrer le support (ex. vis à bois).



En cas de maintien en position avec une vis, le clip ne sera plus démontable avec le jeu de clés Grad.

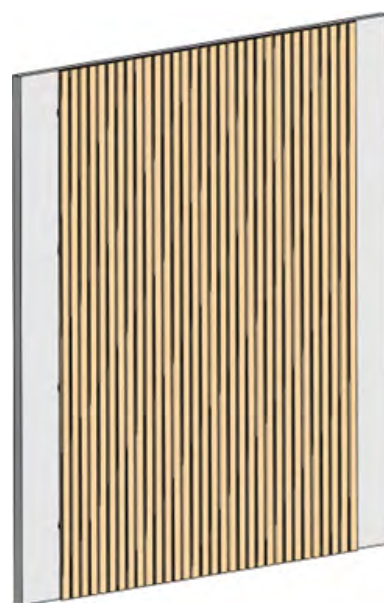
## MISE EN PLACE DES LAMES DE BARDAGE



Positionner la lame en face du clip et appliquer une pression pour la mettre en place

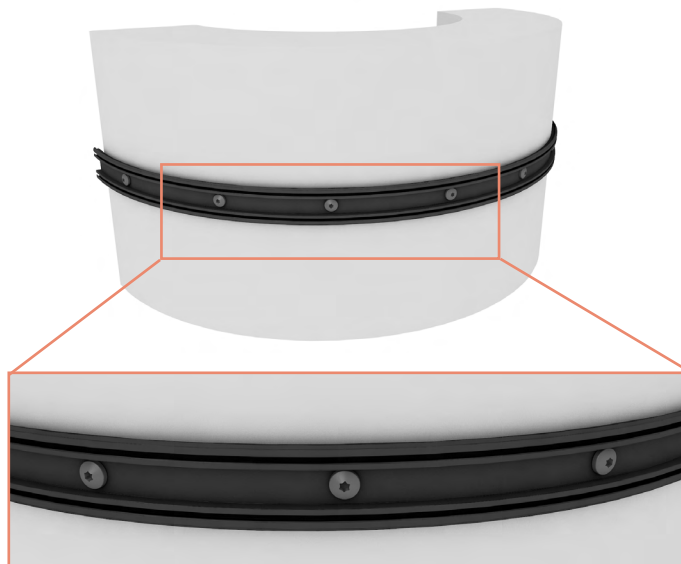
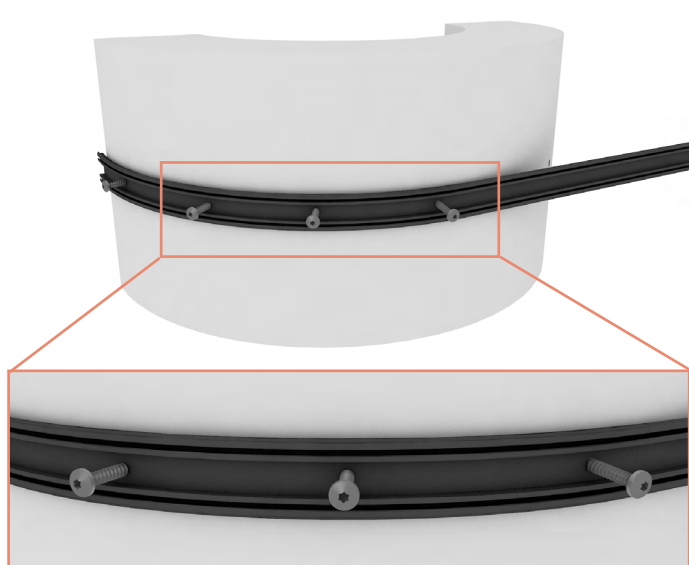


Les clips coulissants permettent d'accentuer ou de diminuer le vide entre les lames

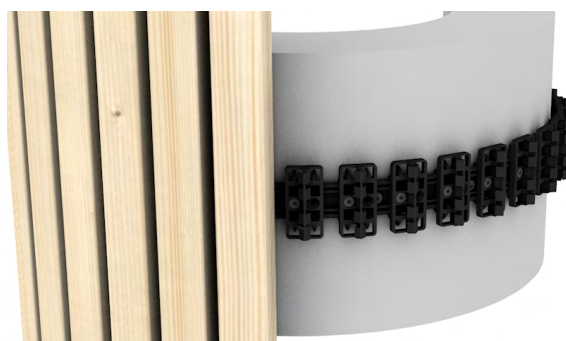
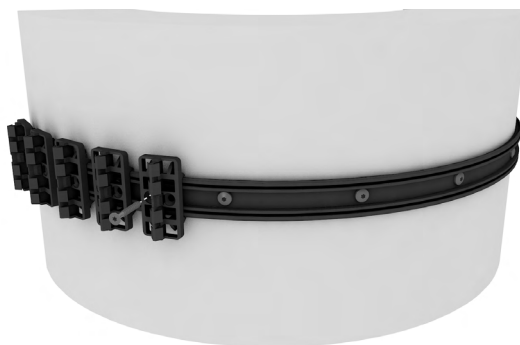
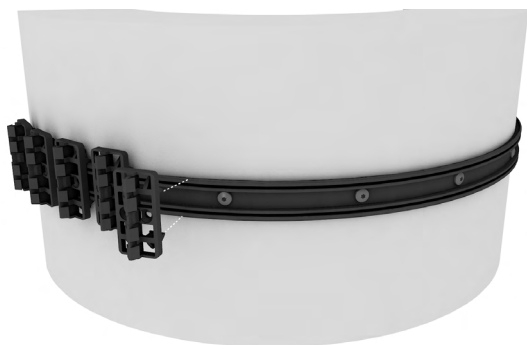


## CAS D'UNE UTILISATION AVEC LE MINI RAIL

L'absence de rainure centrale taraudée sur le Mini Rail nécessite l'utilisation d'une vis perforante (vis à bois par exemple) adaptée au support.



Le système Mini Rail + clip coulissant permet l'ajustement des lames de bardage sur un support courbé.



## CAS D'UNE LAME DE LARGEUR DIFFÉRENTE EN BORDURE

Dans le cas d'une lame de pas de clips différents au reste du platelage (ex. lames de platelage 120mm et lame de ventilation 155mm), il est possible de garder le même rail et de remplacer les clips démontables par des clips coulissants. Pour garantir le maintien en position des clips, nous vous recommandons d'utiliser la vis M5x12 incluse dans le kit

