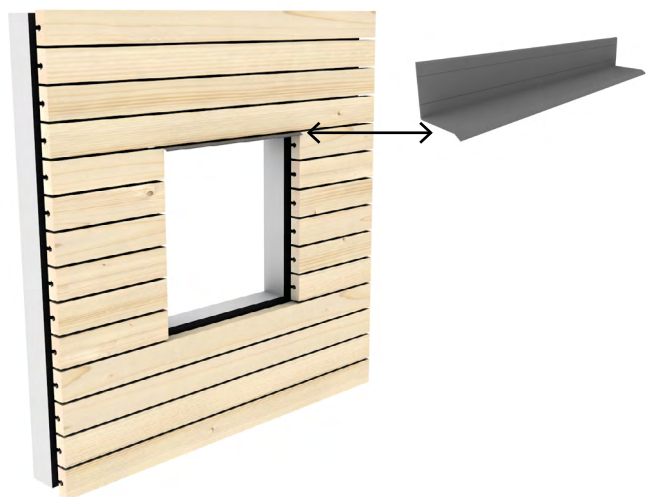


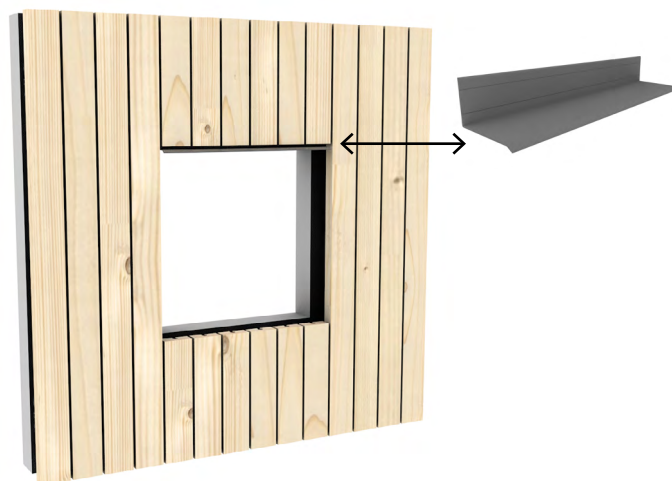
LARMIERS 45 MM & 65 MM

Utilisation : Empêcher l'infiltration d'eau et protéger la structure sous-jacente.

LARMIER 45





LARMIER 65

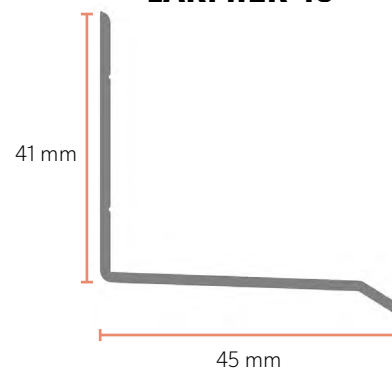


CARACTÉRISTIQUES TECHNIQUES

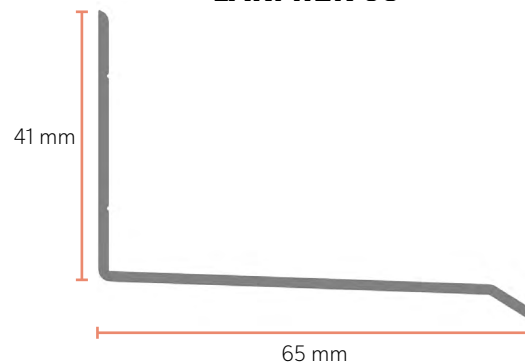
Matière	Aluminium 6060T66		
Masse	45 mm = 0,32 kg/m linéaire		
	65 mm = 0,46 kg/m linéaire		
Couleur	Thermolaquage	RAL 7016 (gris)	
		RAL 9005 (noir)	

Visuel Article	Réf article	Désignation	Conditionnement
	2994	Larmier 45 RAL 7016	Rail de 4 m
	3453	Larmier 45 RAL 9005	Rail de 4 m
	2993	Larmier 65 RAL 7016	Rail de 4 m
	3452	Larmier 65 RAL 9005	Rail de 4 m

LARMIER 45



LARMIER 65



Utilisation

Utilisation : Pièce saillante en aluminium, facile à mettre en place, le larmier est conçu pour empêcher l'eau de pénétrer à l'intérieur du bâtiment. Conçu incliné vers l'extérieur afin de favoriser le drainage de l'eau loin de la structure du bâtiment, le larmier agit comme une barrière protectrice en déviant l'eau de pluie qui s'écoule le long de la façade, évitant ainsi qu'elle ne s'infilte derrière le bardage.

En plus d'assurer l'étanchéité du mur de votre bâtiment, ces profils de finition apportent aussi un aspect esthétique à votre construction



Compatibilité

Larmier 45

Compatible avec tous les types de bardage jusqu'à une épaisseur de 40 mm par rapport à la façade

Larmier 65

Compatible avec tous les types de bardage jusqu'à une épaisseur de 60 mm par rapport à la façade

Montage



1. Positionner le larmier le long de la façade. S'assurer de son horizontalité à l'aide d'un niveau à bulle ou d'une surface de référence.
2. Fixer le larmier à l'aide de vis adaptées au support

NB. En cas d'utilisation d'un voile pare-pluie, ce dernier doit recouvrir la patte du larmier fixée sur la façade

