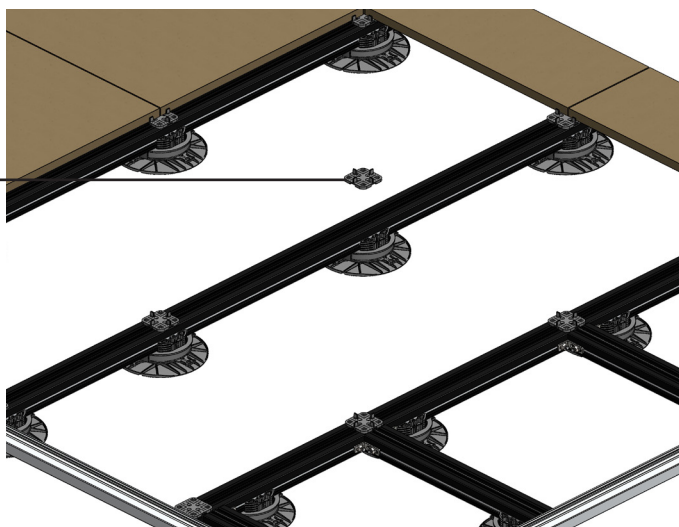
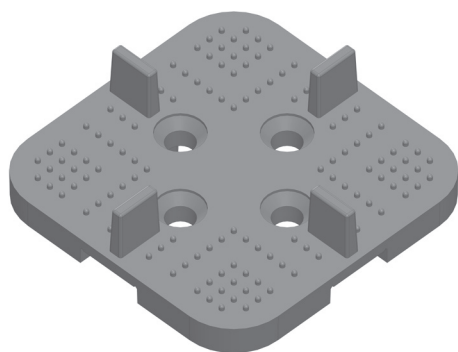


## SUPPORT DE DALLE



### DÉSIGNATION

Support pour dalles rails UR

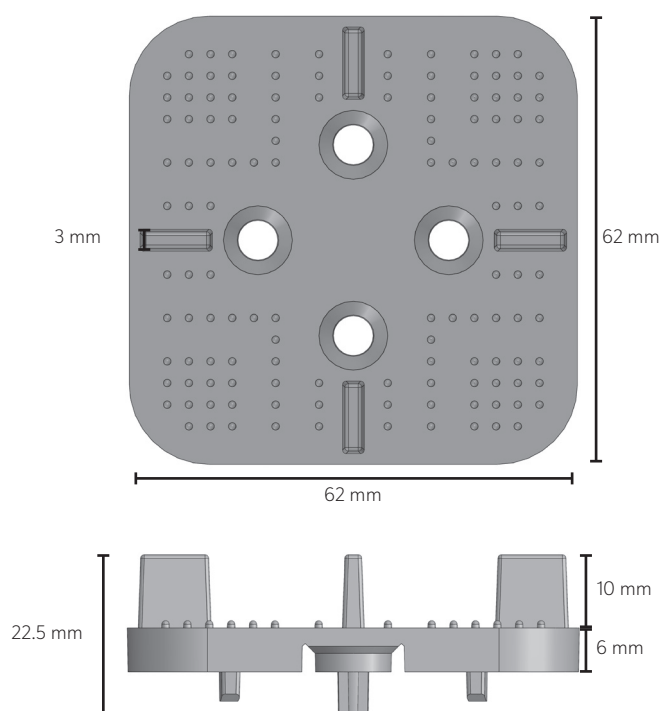
### RÉFÉRENCE

1494

### Conditionnement

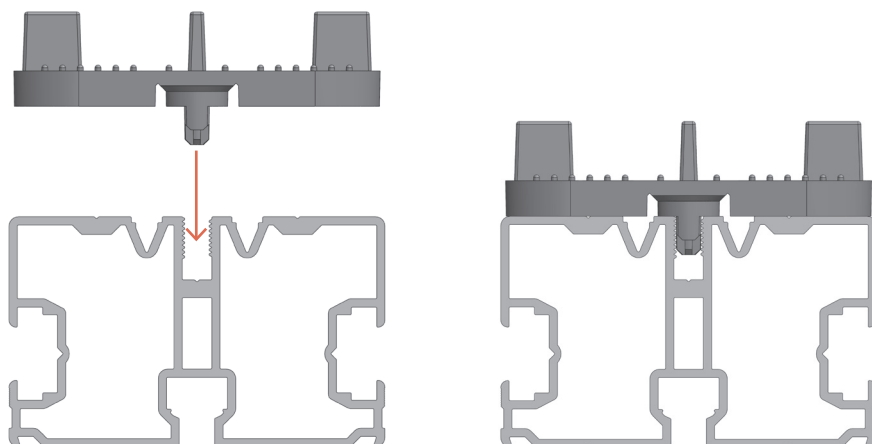
Carton de 100 pcs

### DIMENSIONS D'UN SUPPORT DE DALLE

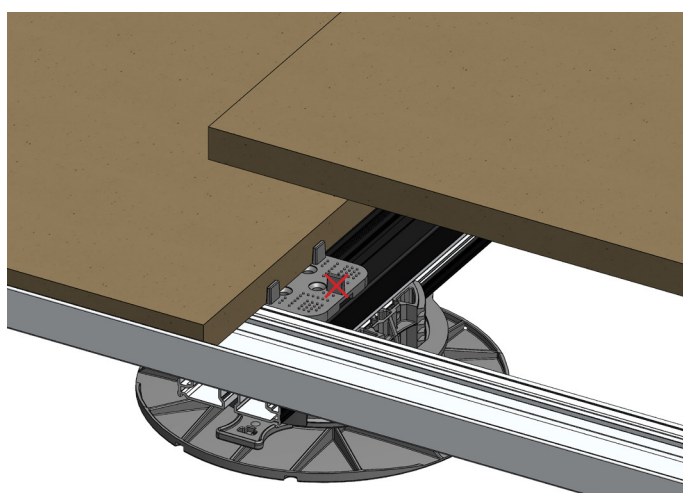


### CARACTÉRISTIQUES TECHNIQUES

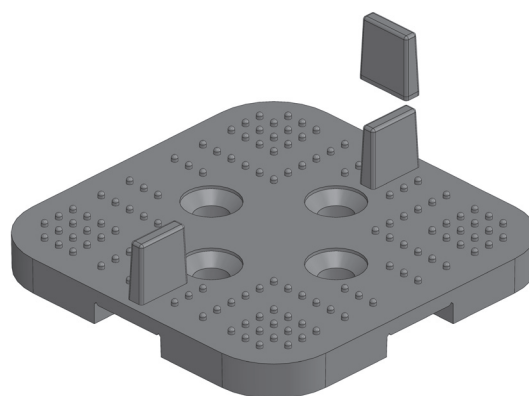
Matière	Polypropylène + 20% de talc
Densité (kg/m <sup>3</sup> )	1050
Couleur	Noir
Limite élastique (MPa)	24
Température de fusion (C°)	160-170
Module d'élasticité (MPa)	2200
Poids (g)	15.62



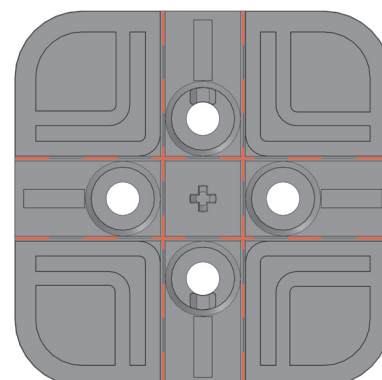
Positionner le support de dalle dans la rainure centrale du rail, le vissage des supports de dalle n'est pas nécessaire.



Les ailettes des supports de dalle peuvent se briser à l'aide d'une pince.



Des amorces de ruptures sont également présentes sous le support de dalle.



Dans ce cas de figure, il convient de visser le support de dalle avec une vis tête fraisée M5x12 ref. 1241