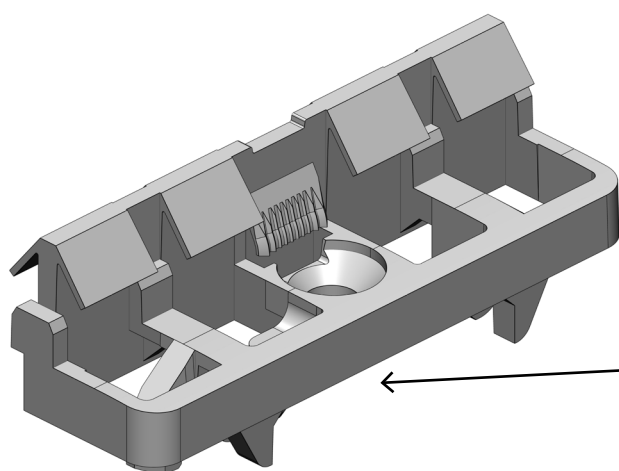
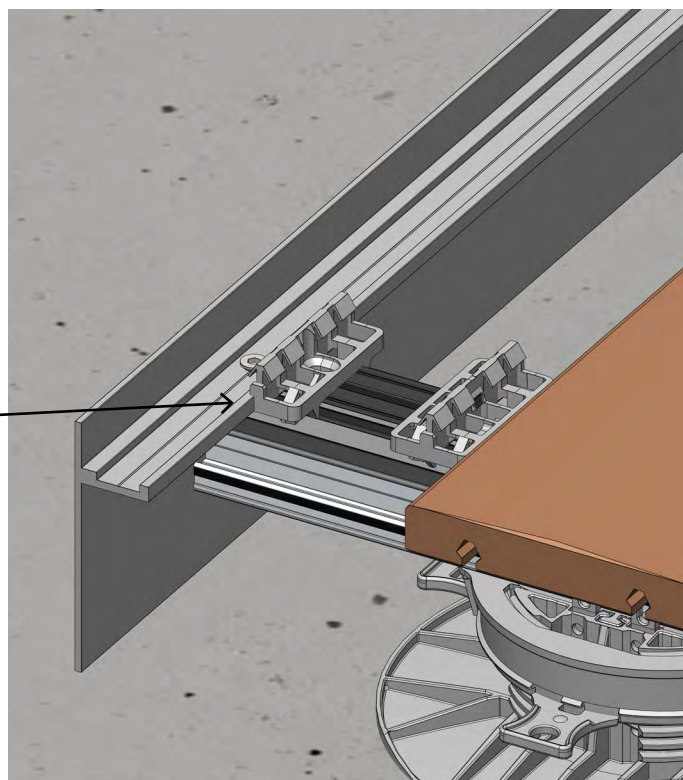


HALBCLIP

Anwendung: Ermöglicht die Befestigung von Terrassen- und Fassadendielen

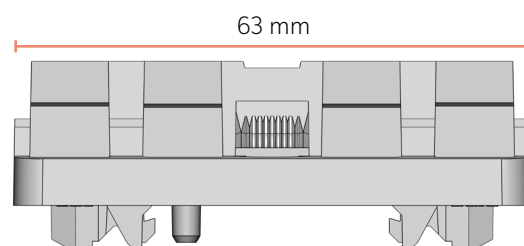
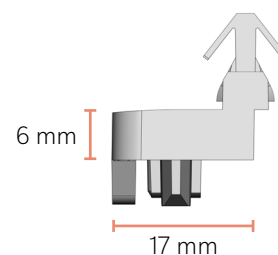


HALBCLIP



HALBCLIP

| | | |
|--|-----------------|--------------------|
| Material | Polyoxymethylen | |
| Dichte (kg/m³) | 1410 | |
| Farbe | Schwarz | |
| Streckgrenze (MPa) | 64 | |
| Schmelztemperatur (°C) | 190–220 | |
| Elastizitätsmodul (MPa) | 2850 | |
| Längenausdehnungskoeffizient (10 ⁻⁶ /K) | 110 | |
| Gewicht (g) | 7,93 | |
| ART.-NR. | BEZEICHNUNG | VERPACKUNGSEINHEIT |
| 1485 | Halbclip | 50 Stk/Pk. |

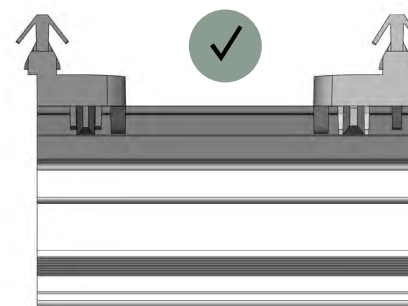
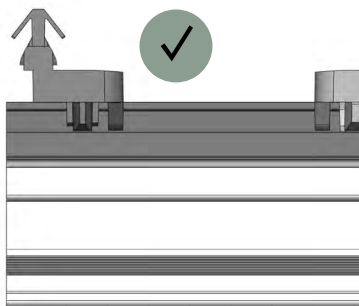
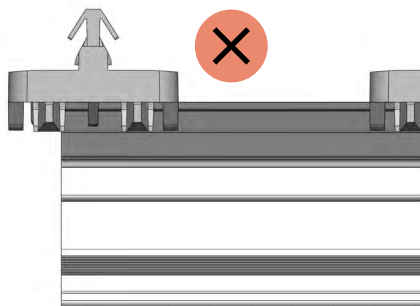


VERWENDUNG EINES HALBCLIPS

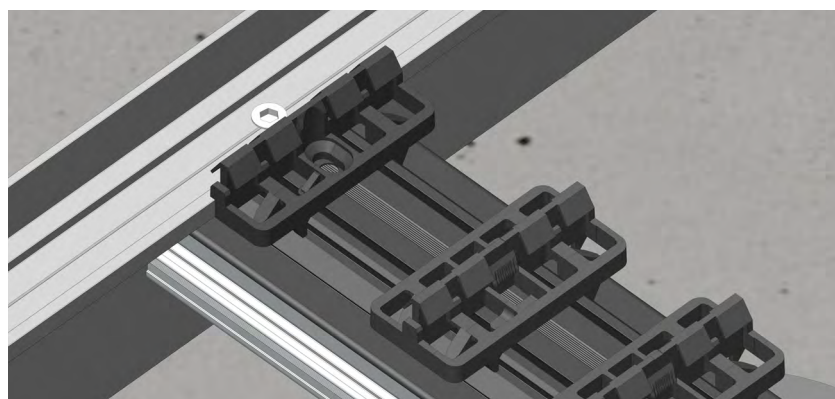
Ein Halbclip wird eingesetzt, wenn die Verwendung eines ganzen Clips nicht möglich ist.

Bei Terrassen kann dies unter folgenden Bedingungen der Fall sein:

1. Gekürzte Schiene: Ein ganzer Clip kann nicht mehr vollständig auf der Schiene aufliegen. In diesem Fall kann ein Halbclip verwendet werden, soweit eine vollständige Auflage auf der Schiene gewährleistet ist.



2. Seitlicher Abschluss mit Aluminiumblende.



Wenn an den Stirnseiten eine Aluminiumblende angebracht wird, kann es erforderlich sein, den Clip am Ende der Schiene durch einen Halbclip zu ersetzen, damit die Blende nicht gegen den Clip stößt.

