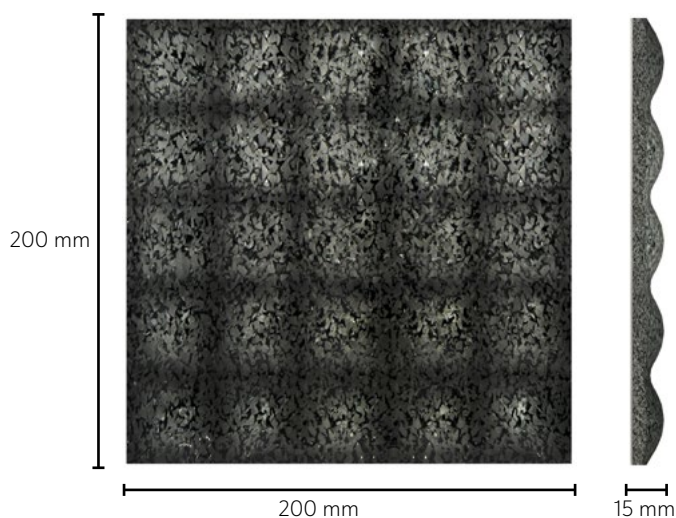
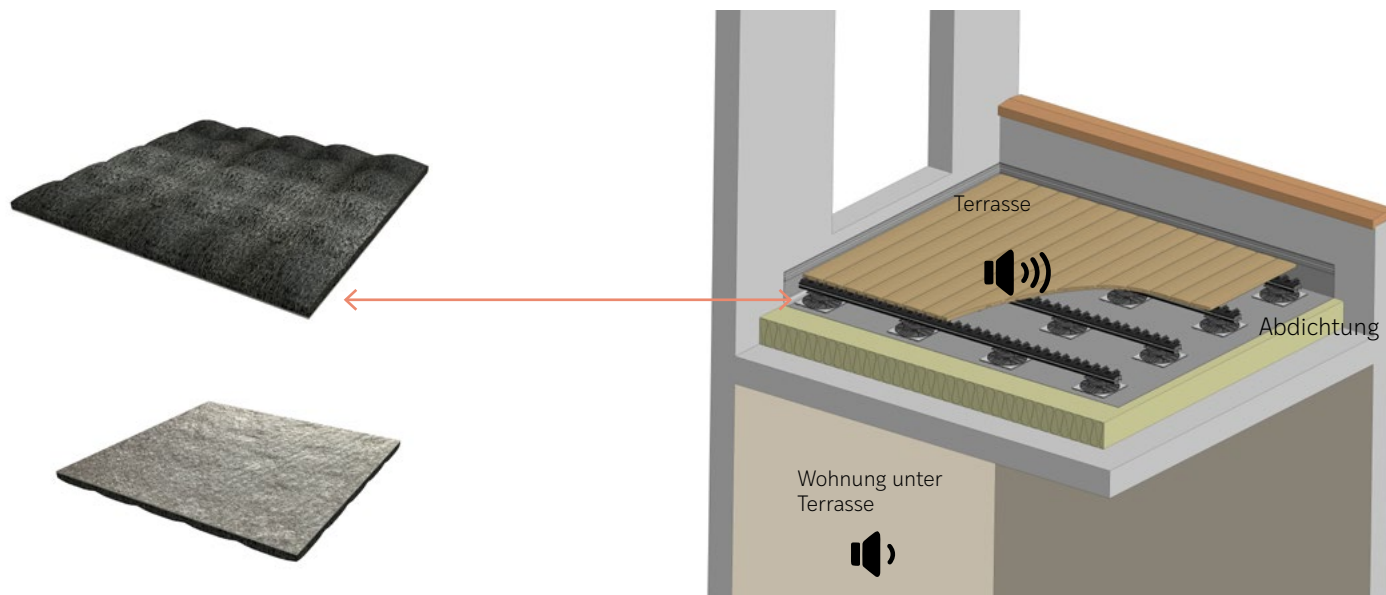


## PAD TRITTSCHALLDÄMMUNG - REGUPOL® SOUND AND DRAIN 22

Trittschalldämmende Elastomerbahn für unterschiedliche Konstruktionen auf Terrassen, Loggien und Balkonen mit gleichzeitiger Funktion der Regenwasserdrainage sowie der Schutz der Abdichtung.



### TECHNISCHE EIGENSCHAFTEN

#### Materialzusammensetzung

- Polyurethan-gebundene Kautschukfasern
- Unterseitig profiliert
- Oberseitig kaschiert mit Geotextil (160 g, GRK 4)

**Gewicht** 0,26 kg

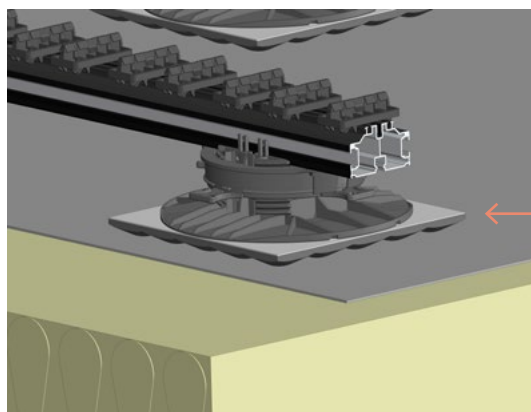
**Abmessungen** 200 x 200 x 15 mm

**Farbe** Schwarz

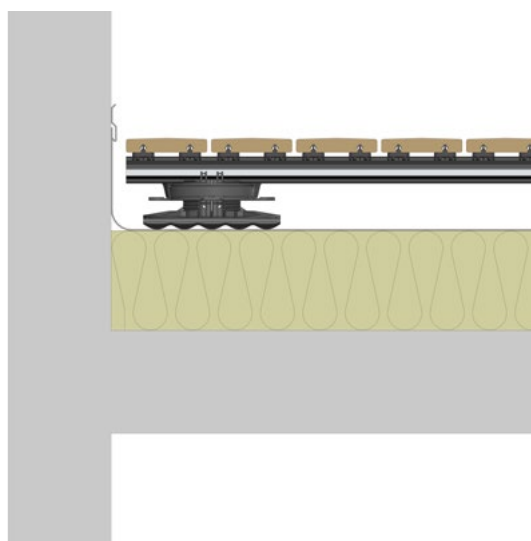
**Toleranz** (+/-) 2 mm

Artikelnummer	Bezeichnung	Verpackung
3139	Pad Trittschalldämmung 200x200 Dicke 6mm	20

## ANWENDUNG



Pad wird unter  
Top Lift Stellfüßen  
verlegt



Grad Terrasse

Abdichtung

Dämmung

Betondecke

## SCHALL DÄMMUNG

AKUSTISCHE EIGENSCHAFTEN	NORM	ERGEBNIS	KOMMENTAR
26 mm Holzdielen auf Traglatten, lose verlegt auf höhenverstellbaren Stellfüßen, REGUPOL sound and drain 22, 140 mm Betondecke	DIN EN ISO 10140-3 DIN EN ISO 717-2	$\Delta L_w$ 28 dB	Geprüft durch Müller-BBM Bericht M133001/02
20 mm Keramikfliesen, lose verlegt auf Aluminiumtragprofile, höhenverstellbare Stellfüßen, REGUPOL sound and drain 22, 140 mm Betondecke	DIN EN ISO 10140-3 DIN EN ISO 717-2	$\Delta L_w \geq 35$ dB	Geprüft durch Müller-BBM Bericht M133001/06

MATERIALEIGENSCHAFTEN	NORM	ERGEBNIS
<b>Maximale Verkehrslast</b>		50 kN/m <sup>2</sup>
<b>Mittelwert dynamische Steifigkeit</b>	DIN EN 29052-1	$s't \leq 21$ MN/m <sup>3</sup>
<b>Zusammendrückbarkeit</b>	DIN EN 12431	$c \leq 2$ mm
<b>Druckspannung bei 10% Stauchung</b>	DIN EN 826	$\sigma_{10} = 13$ kPa
BRANDVERHALTEN	NORM	ERGEBNIS
<b>Baustoffklasse</b>	DIN EN 13501-1	E

**Einsatzbereiche:** Terrassen, Loggien, Balkone, Flachdächer, Laubengänge, Warm- und Umkehrdachkonstruktionen

**Empfehlungen:**

- Verträglich mit handelsüblichen bitumen- und EPDM-basierenden Abdichtungen.
- In Kombination mit PVC-Abdichtungen nach Freigabe durch den Hersteller einsetzbar.
- Bei der Auswahl der Wärmedämmung wird eine entsprechende Druckfestigkeit ( $\geq 300$  kPa) sowie die Herstellung einer Testfläche für Probebegehungen empfohlen.

**Zertifizierungen:** Europäisch Technische Bewertung ETA-18/0239